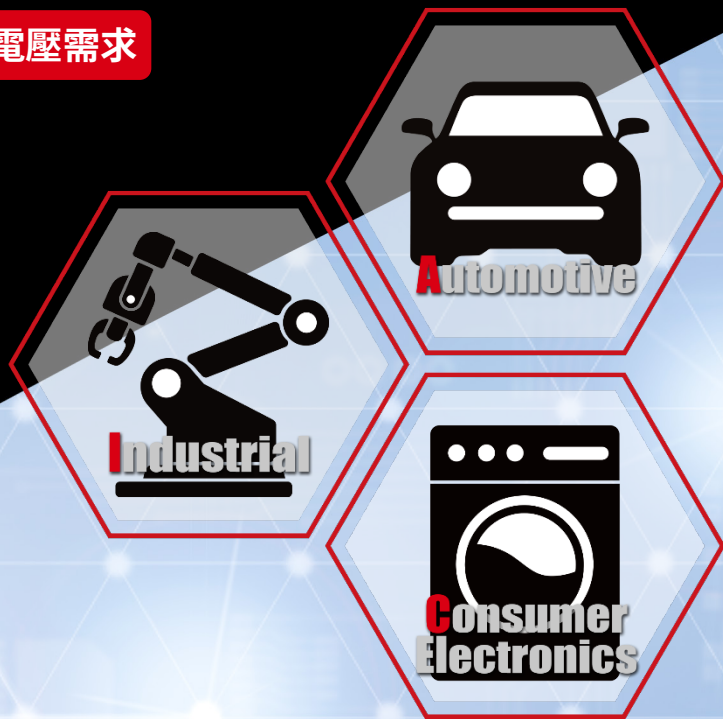


採用絕緣電阻顯著提高的小型表面安裝封裝，支援xEV系統高電壓需求

寬沿面距離封裝 SiC蕭特基二極體

SCS2xxAN (650V)

SCS2xxKN (1,200V)



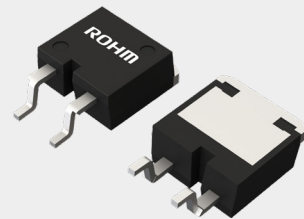
SCS2xxAN (650V) 和SCS2xxKN (1,200V) 是採用小型表面安裝封裝、實現了寬沿面距離的SiC蕭特基二極體。雖為小型表面安裝封裝，但透過確保足夠的沿面距離，可減輕採取特殊絕緣對策（灌膠封裝 Potting）的負擔。

Features

- 採用ROHM自有封裝形狀，確保業界頂級沿面距離
透過確保單顆元件有足夠的沿面距離，可減輕採取特殊絕緣對策的負擔
- 實現了Si快速恢復二極體（Si FRD）無法實現的低開關損耗
與Si FRD相比，SiC蕭特基二極體 (SiC SBD)的反向恢復特性更具優勢，開關損耗更低，有助降低設備功耗



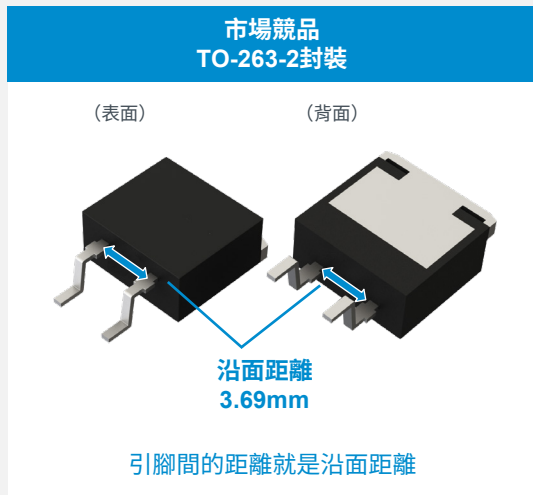
EcoSiC™是ROHM Co., Ltd.的商標或註冊商標。



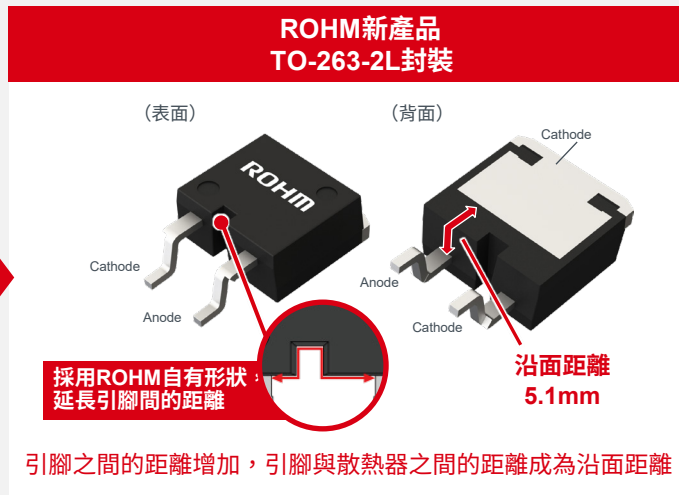
TO-263-2L
(15.1×10.1×4.5mm)

沿面距離

沿著元件封裝表面的兩個導電帶（引腳）之間的最短距離。在受污染的環境中使用且沿面距離較短時，可能會發生漏電（沿面放電）而導致系統故障。

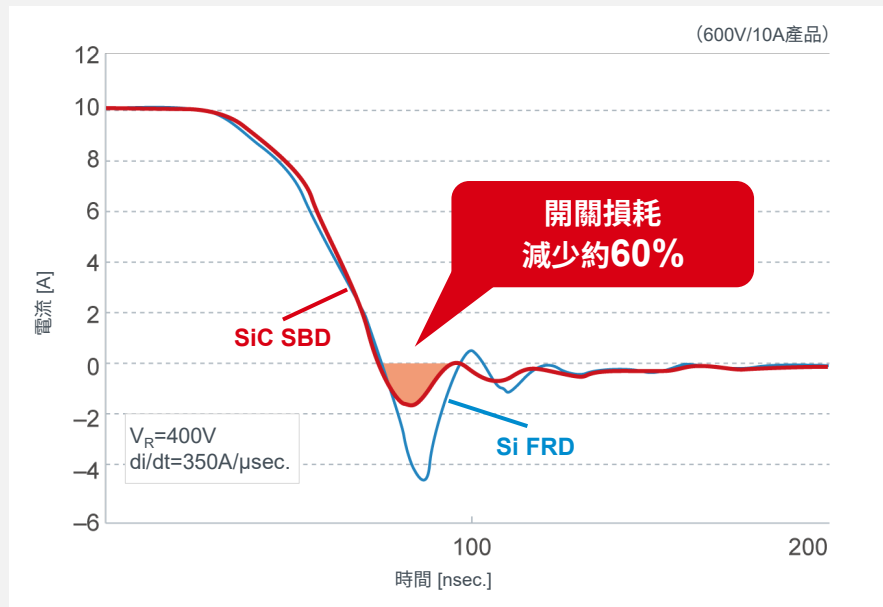


沿面距離
約**1.3倍**



**雖為小型表面安裝封裝，也能確保足夠的沿面距離，
透過抑制沿面放電，減輕絕緣對策負擔**

■ 開關波形損耗比較



反向恢復特性優異，開關損耗更低，
有助降低設備功耗

寬沿面距離封裝 SiC蕭特基二極體 產品陣容

產品名稱		絕對最大額定值			電氣特性 (T _j =25°C)				封裝
支援車載 (符合AEC-Q101標準)	支援工業設備	V _{RM} [V]	I _O [A]	T _j [°C]	V _F (Max) [V]	I _F [A]	I _R (Max) [μA]	V _R [V]	
New SCS210ANHR	☆SCS210AN	650	10	175	1.55	10	200	600	TO-263-2L
New SCS212ANHR	☆SCS212AN	650	12	175	1.55	12	240	600	TO-263-2L
New SCS215ANHR	☆SCS215AN	650	15	175	1.55	15	300	600	TO-263-2L
New SCS220ANHR	☆SCS220AN	650	20	175	1.55	20	400	600	TO-263-2L
New SCS230ANHR	☆SCS230AN	650	30	175	1.55	30	600	600	TO-263-2L
New SCS205KNHR	☆SCS205KN	1,200	5	175	1.6	5	100	1,200	TO-263-2L
New SCS210KNHR	☆SCS210KN	1,200	10	175	1.6	10	200	1,200	TO-263-2L
New SCS220KNHR	☆SCS220KN	1,200	20	175	1.6	20	400	1,200	TO-263-2L

☆：開發中

點擊 圖示即可連結到ROHM官網的產品介紹頁面，點擊 圖示即可連結到ROHM官網的產品技術規格書。

應用範例

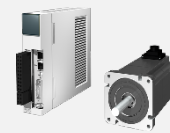
- 車載設備
車載充電器 (OBC)、DC-DC轉換器、HV加熱器 (PTC加熱器) 等
- 工業設備
工業機器人用AC伺服裝置、光伏逆變器、充電樁、不斷電系統 (UPS) 等



車載充電器



HV加熱器 (PTC加熱器)



AC伺服裝置



充電樁

反向電壓 [V]	正向電流 [A]	TO-263-2L	TO-263AB (LPTL)	TO-220AC (TO-220ACGE)	TO-220AC (TO-220ACG)	TO-220FM (TO-220FM-2LGE)	TO-247 (TO-247N)
		 16款機型	 19款機型	 7款機型	 10款機型	 7款機型	 16款機型
650	4 to 40	☆SCS2xxAN SCS2xxANHR	SCS2xxAJ SCS2xxAJHR SCS3xxAJ	SCS3xxAG	SCS2xxAG	SCS3xxAM	SCS2xxAE2 SCS2xxAE SCS2xxAE2HR
1,200	5 to 40	☆SCS2xxKN SCS2xxKNHR			SCS2xxKG		SCS2xxKE2 SCS2xxKE2HR

產品名稱中的“xx”表示正向電流值（例：SCS310AM為10A產品）。產品名稱後附帶“HR”表示該產品為支援車載應用的產品（符合AEC-Q101標準）。

封裝名的()內表示ROHM封裝。

☆：開發中

Notice

- 本資料中的內容在介紹ROHM集團（以下簡稱 ROHM）的產品。在使用ROHM產品之前，請務必另行確認最新版的技術規格書或產品規格書。
- ROHM不保證本資料中的資訊無誤。萬一客戶或協力廠商因本資料中的資訊錯誤而蒙受損失，ROHM將不承擔任何責任。
- 本資料中的應用電路範例等各種資料僅作為範例，並非保證不侵犯與這些內容相關的協力廠商的智慧財產權及其他權利。
- 對於本資料中的各種資訊，ROHM並未明示或默示同意客戶可以使用或利用ROHM或協力廠商所擁有或管理的智慧財產權以及其他權利。
- 向海外出口或提供ROHM產品和本資料中的技術時，請遵守《外匯及外國貿易法》、《美國出口管制條例》等出口相關法律法規，並根據這些法律法規中的規定辦理必要的手續。
- 未經ROHM事先書面同意，嚴禁轉載或複製本資料的全部或部分內容。
- 本資料中的內容為截至2024年11月的資訊，如有更改，恕不另行通知。



ROHM Co., Ltd.

21 Saiin Mizosaki-cho, Ukyo-ku,
Kyoto 615-8585 Japan

www.rohm.com.tw